



IBIZA & FORMENTERA

TEMPORADA 2025

www.mbc.cat

MB CAT



IBIZA & FORMENTERA

*Propuesta de itinerario, escalas,
fondeos y lugares de interés.*

-

*Proposed itinerary, stops,
anchorage and places of
interest.*

ITINERARIO
DE SÁBADO A VIERNES

-

ITINERARY
FROM SATURDAY TO FRIDAY



SABADO / SATURDAY

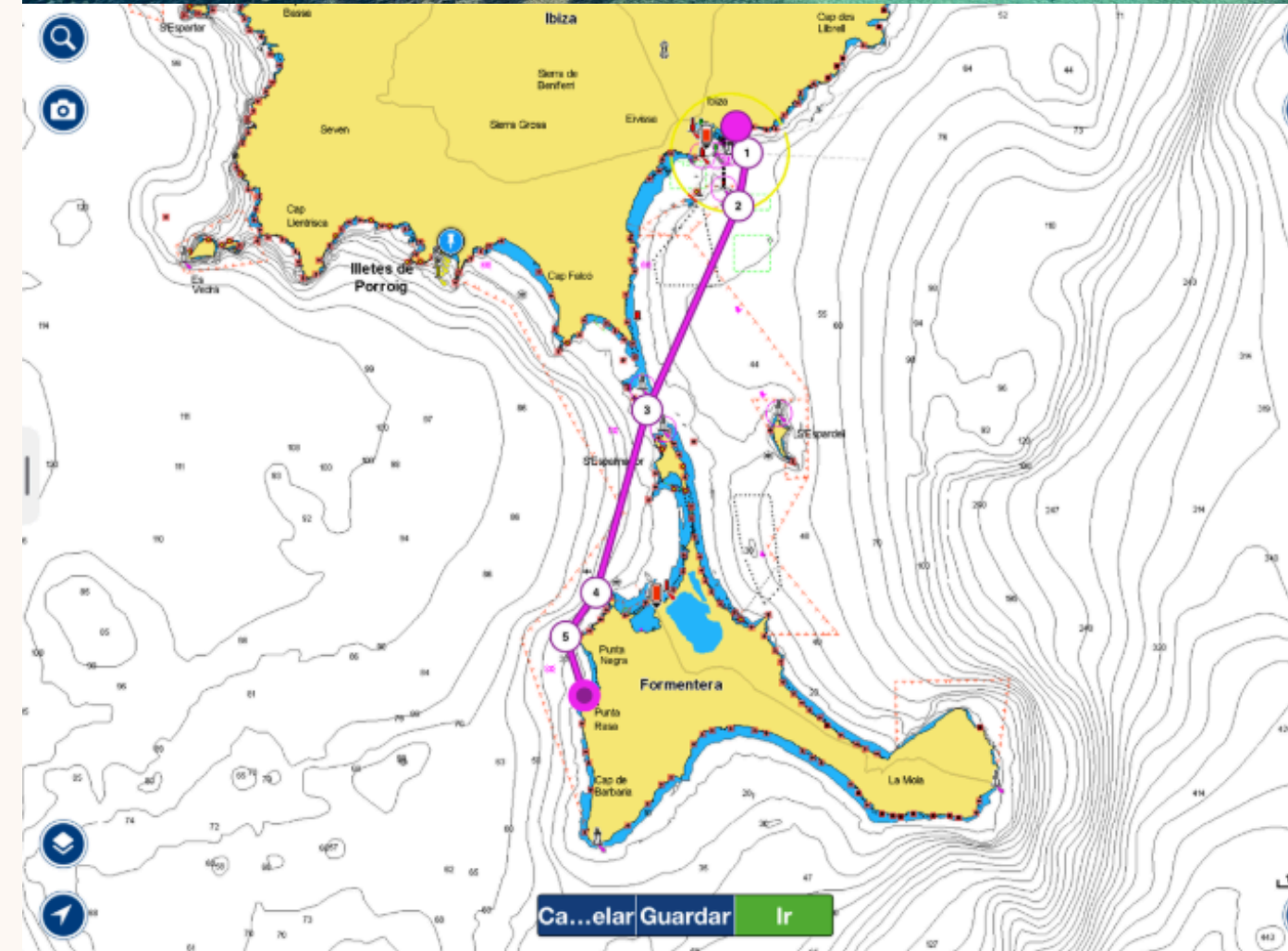
LA BAHÍA DE TALAMANCA ES NUESTRO PUNTO DE PARTIDA.
-
TALAMANCA BAY IS OUR STARTING POINT.

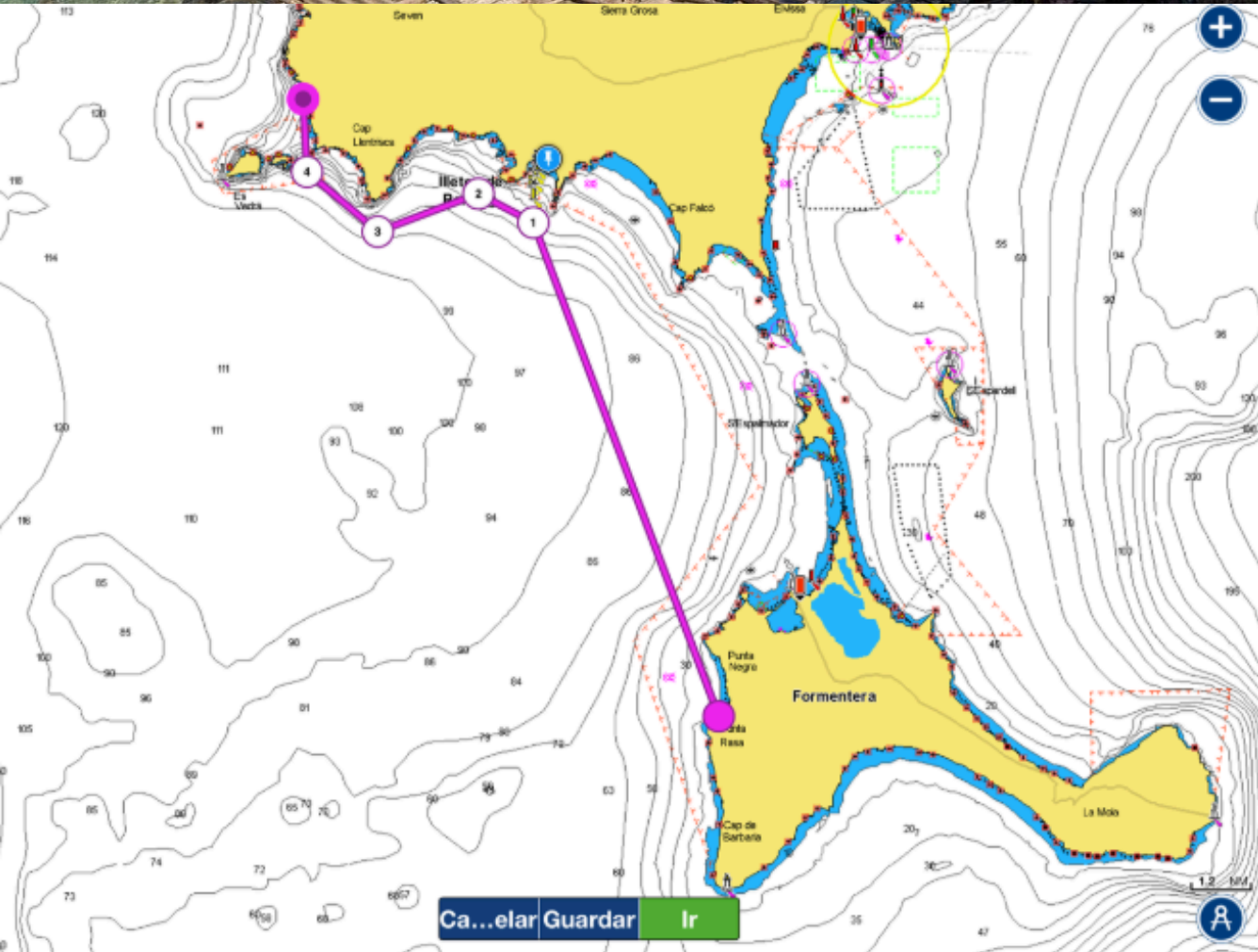
RUTA 1 (Mas tranquila hacia el Norte)

Día 1, salida de Talamanca sobre las 18:00 horas hacia Cala Saona en Formentera. Unas 14 millas y algo menos de 2 horas y media de trayecto.

ROUTE 1 (Quieter towards the North)

Day 1, departure from Talamanca around 6:00 p.m. to Cala Saona in Formentera. About 14 miles and a little less than 2 and a half hours of travel.





DOMINGO / SUNDAY

CALA JONDAL, PORROIG, ES VEDRÀ & CALA D'HORT

Día 2, de Cala Saona en Formentera, hacia el norte de Ibiza visitando Cala Jondal, Porroig y Es Vedrà con destino en Cala D'Hort unas 16 millas. La duración del trayecto sin paradas unas 2,6 horas.

-
Day 2, from Cala Saona in Formentera, towards the north of Ibiza visiting Cala Jondal, Porroig and Es Vedrà with destination in Cala D'Hort about 16 miles. The duration of the journey without stops is about 2.6 hours.

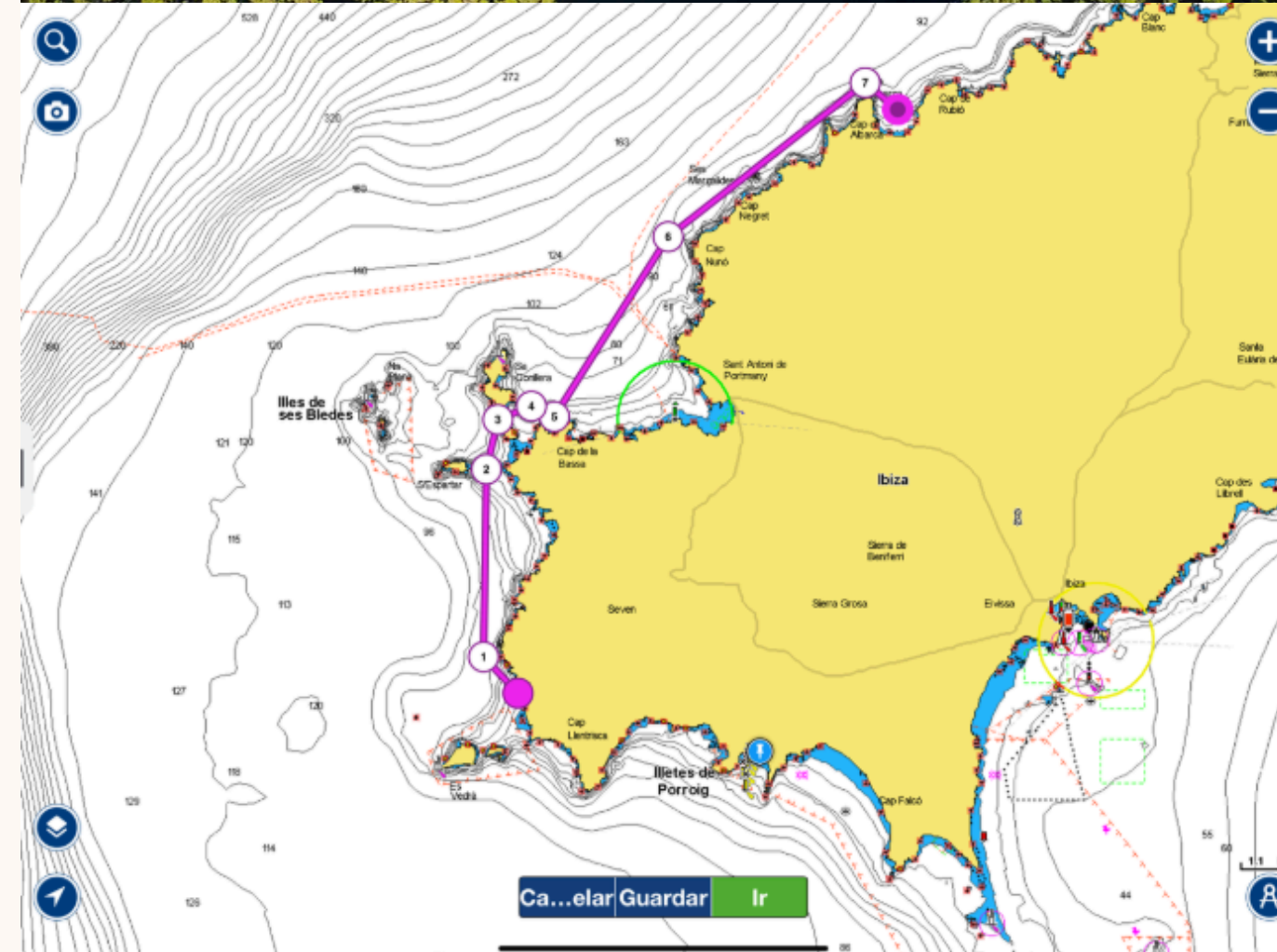
LUNES / MONDAY

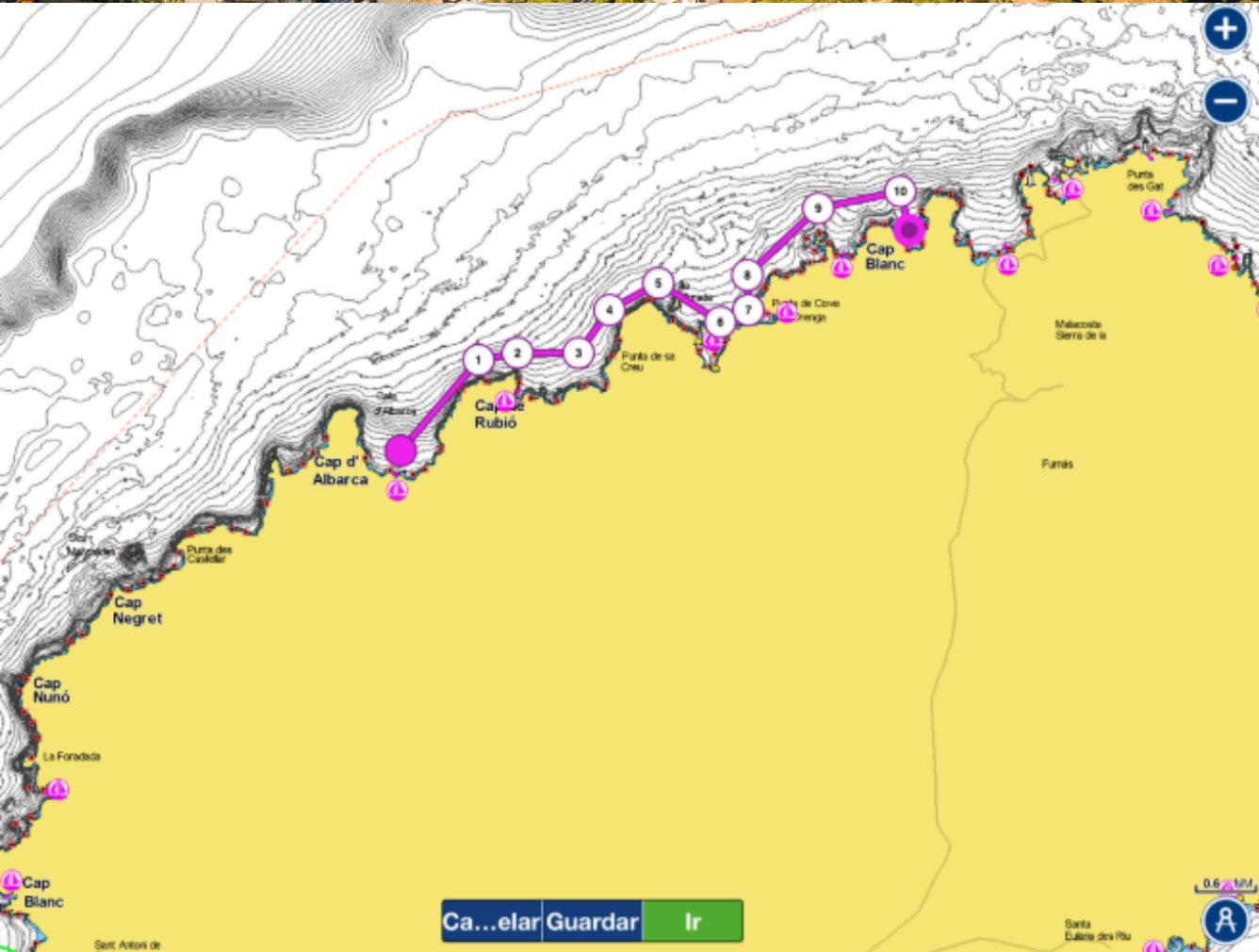
ISLA DE CONILLERA, CALA BASSA, BAHÍA DE SAN ANTONIO & CALA D'ABARCA

Día 3, Salida de Cala D'Hort hacia el norte visitando la Isla de Conillera, Cala Bassa y bahía de San Antonio hasta cala D'Abarca. Trayecto de unas 16 millas y 2,6 horas de duración sin paradas.

-

Day 3, Departure from Cala D'Hort towards the north visiting Conillera Island, Cala Bassa and San Antonio Bay to Cala D'Abarca. Journey of about 16 miles and 2.6 hours long without stops.





MARTES / TUESDAY

CALA JONDAL, PORROIG, ES VEDRÀ & CALA D'HORT

Día 4, Salida desde cala D'Abarca hacia el norte visitando Port de San Miquel y Benirras hasta la cala del Alemán. Unas 7 millas y poco más de 1 hora sin paradas.

-

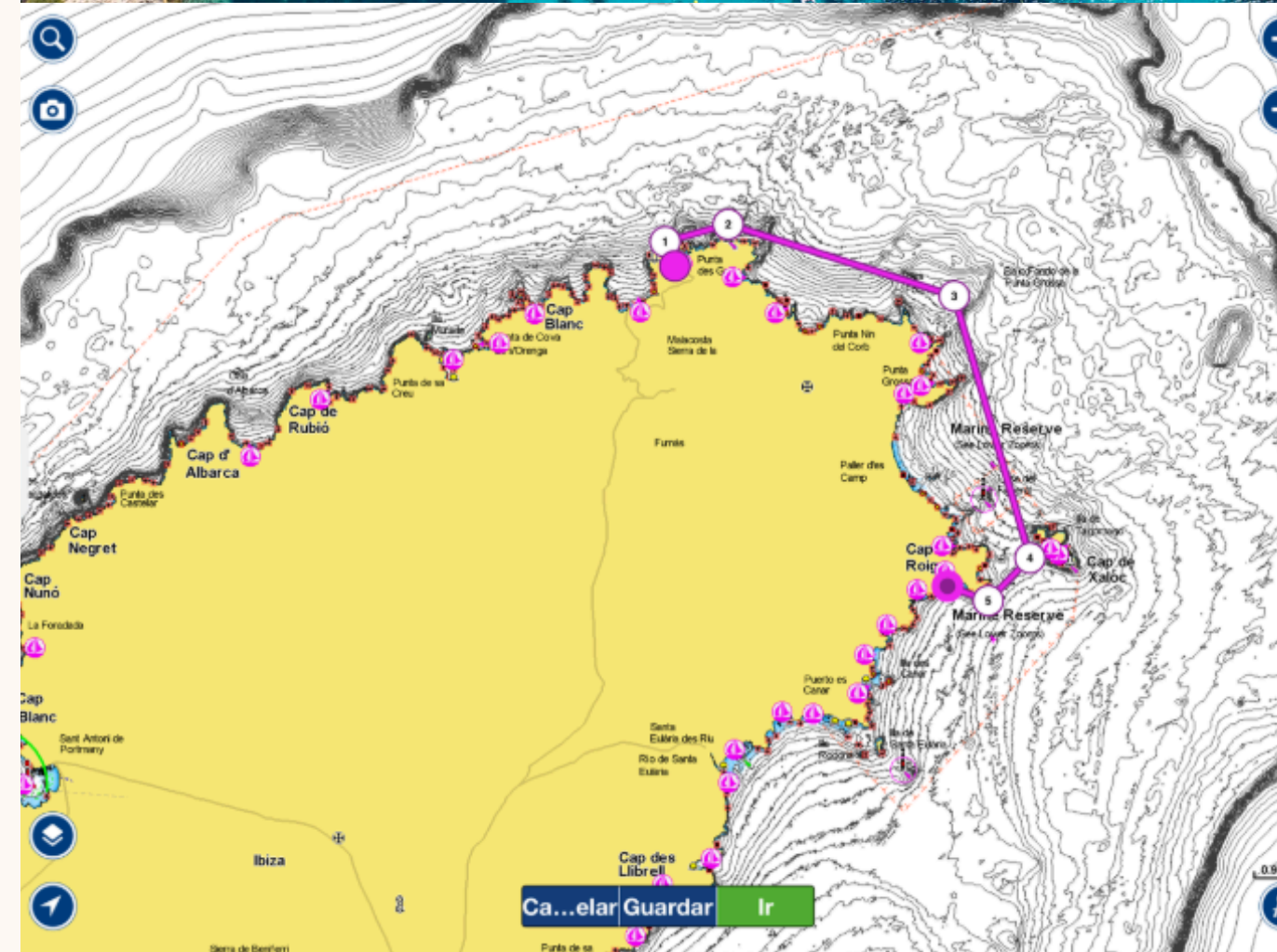
Day 4, Departure from Cala D'Abarca towards the north visiting Port de San Miquel and Benirras to Cala del Alemán. About 7 miles and just over 1 hour without stops.

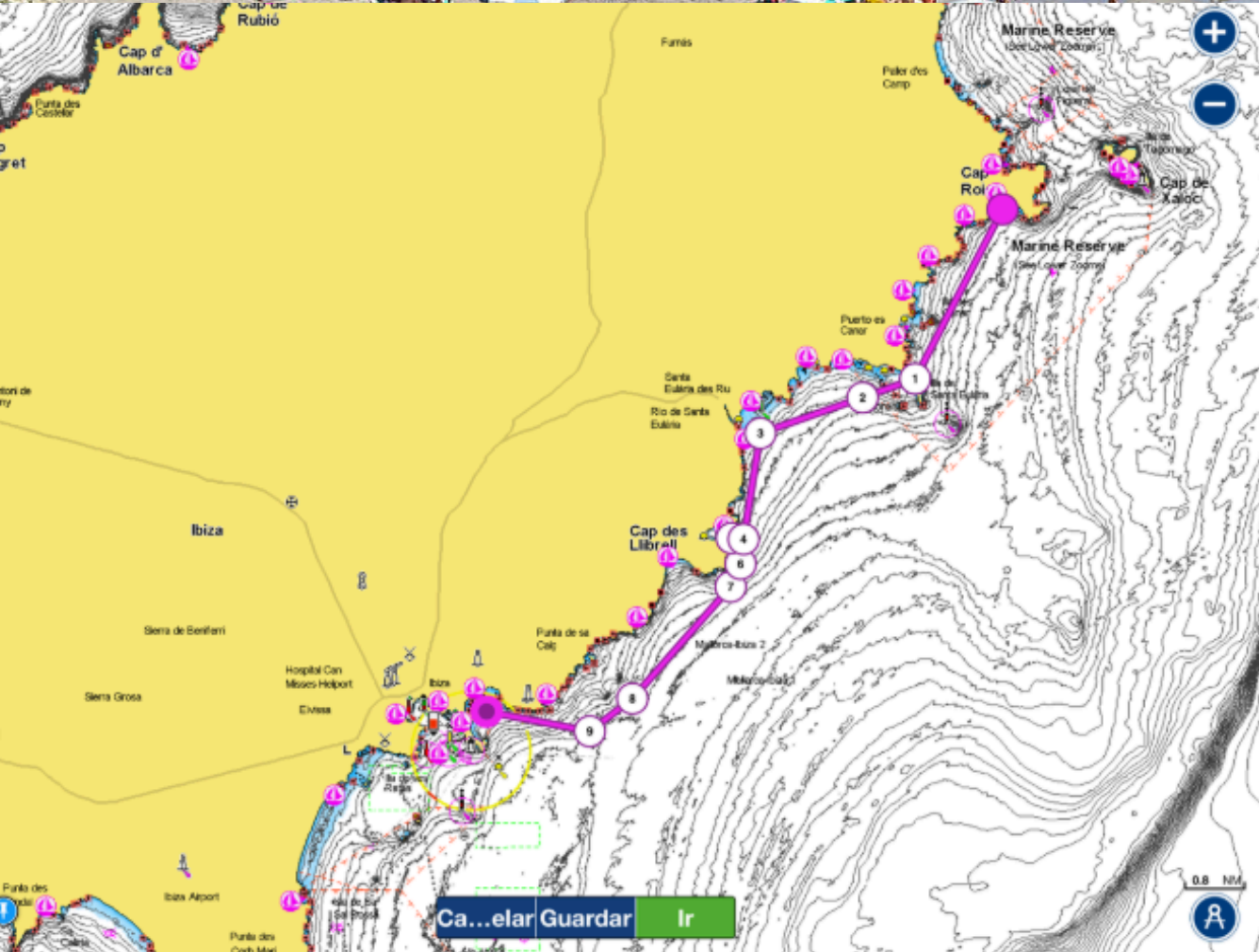
MIERCOLES / WEDNESDAY

CALA DEL ALEMÁN, CALA XARRACA & CALA DE PORTINAX

Día 5 Salida de la Cala del Alemán hacia Cala Xarraca y Cala de Portinax, unas 4 millas y menos de 1 hora sin paradas.

-
Day 5 Departure from Cala del Alemán towards Cala Xarraca and Cala de Portinax, about 4 miles and less than 1 hour without stops.





JUEVES / THURSDAY

PORTINAX , ISLA DE TAGOMAGO & CALA BOIX

Día 6 Salida de Portinax hacia el este visitando la isla de Tagomago y terminando en Cala Boix. Unas 11 milas.

Day 6 Departure from Portinax towards the east visiting the island of Tagomago and ending in Cala Boix. About 11 miles

VIERNES / FRIDAY

CALA BOIX, SANTA EULALIA, CALA LONGA & TALAMANCA

Día 7 Salida desde Cala Boix hacia el sur, visitando Santa Eulalia y Cala Longa terminando en Talamanca.

-

Day 7 Departure from Cala Boix towards the south, visiting Santa Eulalia and Cala Longa ending in Talamanca





CONTACTO / CONTACT

Teléfonos / Phone Numbers

+34 952 576 018 / +34 952 964 176 / +34 699 692 047

Email Address

info@mbcat.es

Web

www.mbcat.es

GRACIAS / THANK YOU



MB CAT